

**ΤΜΗΜΑ ΕΣΩΤΕΡΙΚΗΣ  
ΑΡΧΙΤΕΚΤΟΝΙΚΗΣ**

ΔΙΕΘΝΕΣ ΠΑΝΕΠΙΣΤΗΜΙΟ ΕΛΛΑΔΟΣ

**erasmus+**

**σκέψεις + προγραμματισμός + ευκαιρίες**

Το πρόγραμμα Erasmus+ επιχορηγεί την κινητικότητα για **σπουδές** και **πρακτική άσκηση** σε παγκοσμίου φήμης εταιρίες και πανεπιστήμια.

Οι μετακινούμενοι αποκομίζουν πολλαπλά οφέλη, διευρύνουν τους ορίζοντές τους και αναπτύσσουν, μεταξύ άλλων, δεξιότητες και ικανότητες για την προσωπική και εργασιακή τους εξέλιξη, όπως βελτίωση των γλωσσικών τους ικανοτήτων, διαπολιτισμική κατανόηση προς άλλους λαούς, δημιουργία ευρωπαϊκής συνείδησης, εμπειρία εξωτερικού, σπουδές και εργασία κάτω από διαφορετικά στάνταρ.

Παρασκευή 19 Φεβρουαρίου 2021



**i**

-----  
**προγραμματισμός  
κινητικότητας  
για σπουδές**

συμφωνίες –  
bilateral agreements  
(μεταξύ ιδρυμάτων,  
σχολών, τμημάτων)

επιστημονικές  
συγγένειες  
του τμήματος  
εσωτερικής  
αρχιτεκτονικής

**ii**

-----  
**ενδεχόμενες  
ευκαιρίες  
πρακτικής  
άσκησης**

για φοιτητές  
4<sup>ου</sup> έτους



i

-----  
**προγραμματισμός  
κινητικότητας  
για σπουδές**

συμφωνίες –  
bilateral agreements  
(μεταξύ ιδρυμάτων,  
σχολών, τμημάτων)

επιστημονικές  
συγγένειες  
του τμήματος  
εσωτερικής  
αρχιτεκτονικής

-----

**χώρες του erasmus+**

χώρες του προγράμματος  
εντός ΕΕ:

*Βέλγιο, Βουλγαρία, Τσεχία,  
Δανία, Γερμανία, Εσθονία,  
Ιρλανδία, Ελλάδα, Ισπανία,  
Γαλλία, Κροατία, Ιταλία,  
Κύπρος, Λετονία, Λιθουανία,  
Λουξεμβούργο, Ουγγαρία,  
Μάλτα, Κάτω Χώρες, Αυστρία,  
Πολωνία, Πορτογαλία,  
Ρουμανία, Σλοβενία, Σλοβακία,  
Φινλανδία, Σουηδία*

χώρες του προγράμματος  
εκτός ΕΕ:

*Δημοκρατία Β. Μακεδονίας,  
Ισλανδία, Λιχτενστάιν,  
Νορβηγία, Τουρκία, Σερβία*

**ιδρύματα/ σχολές/  
τμήματα των χωρών  
του erasmus+**

**Σχολές & Τμήματα**  
συναφών και συγγενών  
επιστημονικών πεδίων  
και αντικειμένων

π.χ.

Σχολές Αρχιτεκτόνων  
Σχολές Μηχανικών  
Σχολές Καλών Τεχνών  
Σχολές Εφαρμ. Τεχνών



i

-----  
προγραμματισμός  
κινητικότητας  
για σπουδές

συμφωνίες –  
bilateral agreements  
(μεταξύ ιδρυμάτων,  
σχολών, τμημάτων)

επιστημονικές  
συγγένειες  
του τμήματος  
εσωτερικής  
αρχιτεκτονικής  
-----

ii

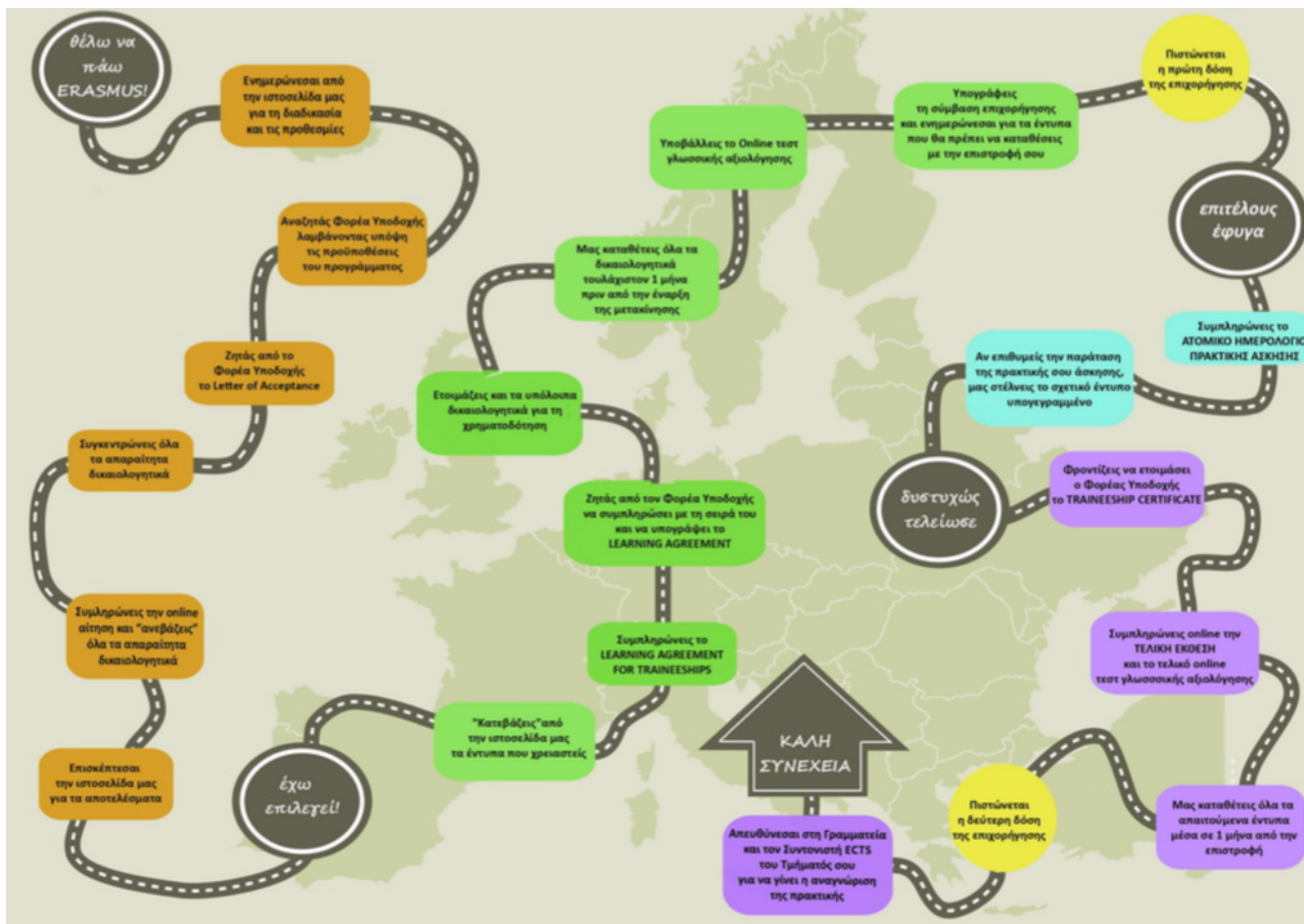
-----  
ενδεχόμενες  
ευκαιρίες  
πρακτικής  
άσκησης

για φοιτητές  
4<sup>ου</sup> έτους  
-----

**ενδεχόμενο  
διεξαγωγής  
πρακτικής άσκησης  
στο εξωτερικό**

*περισσότερα στοιχεία  
στον επίσημο ιστότοπο της  
ευρωπαϊκής ένωσης*  
[https://ec.europa.eu/programmes/erasmus-plus/opportunities/traineeship-s-students\\_el](https://ec.europa.eu/programmes/erasmus-plus/opportunities/traineeship-s-students_el)

*ιστότοπος ενημέρωσης πρώην  
TEI AMΘ*  
[erasmus.teiimt.gr](https://erasmus.teiimt.gr)



Πηγή:  
[eurep.auth.gr/el/students/traineeship](http://eurep.auth.gr/el/students/traineeship)



i

-----  
προγραμματισμός  
κινητικότητας  
για σπουδές

συμφωνίες –  
bilateral agreements  
(μεταξύ ιδρυμάτων,  
σχολών, τμημάτων)

επιστημονικές  
συγγένειες  
του τμήματος  
εσωτερικής  
αρχιτεκτονικής  
-----

ii

-----  
ενδεχόμενες  
ευκαιρίες  
πρακτικής  
άσκησης

για φοιτητές  
4<sup>ου</sup> έτους  
-----

**Κινητικότητα φοιτητών  
πρακτικής άσκησης  
/ after placement  
(στο εξωτερικό)**

[https://www.ihu.gr/monades/in  
tprogrs](https://www.ihu.gr/monades/in<br/>tprogrs)



## ΑΝΑΚΟΙΝΩΣΗ

2<sup>ης</sup> Πρόσκλησης Συμμετοχής Κινητικότητας Φοιτητών για **Πρακτική Άσκηση /After Placement** στο πλαίσιο του Προγράμματος **Erasmus+** για το Εαρινό Εξάμηνο 2020-21 του **Διεθνούς Πανεπιστημίου της Ελλάδος**

Σας ενημερώνουμε ότι σύμφωνα με την αρ. πρωτ. ΔΦ 15/2217\_08/02/2021 Πρόσκληση της Αντιπροέδρου Ακαδημαϊκών Υποθέσεων και Φοιτητικής Μέριμνας του Διεθνούς Πανεπιστημίου της Ελλάδος, καλούνται οι προπτυχιακοί και μεταπτυχιακοί φοιτητές του Δι.Πα.Ε. να συμμετάσχουν στη δράση **Κινητικότητας Φοιτητών Πρακτικής Άσκησης- After Placement** του Προγράμματος **Erasmus+** για το Εαρινό Εξάμηνο 2020-2021.

Οι υποψήφιοι φοιτητές θα πρέπει να είναι εγγεγραμμένοι σε επίσημο πρόγραμμα σπουδών τού Δι.Πα.Ε. το οποίο οδηγεί στην απόκτηση προπτυχιακού ή μεταπτυχιακού τίτλου σπουδών. Οι θέσεις αφορούν Φορείς Υποδοχής όπως Πανεπιστήμια, Εταιρείες, Ερευνητικά Κέντρα, Νοσοκομεία και λοιπούς Οργανισμούς καθώς και ιδιώτες εργοδότες, σε συνεργαζόμενες χώρες του Προγράμματος και μπορούν να είναι διάρκειας 2-12 μηνών.

**Προθεσμία υποβολής των αιτήσεων: από 15 -02- 2021 έως 06-03- 2021**

Οι σχετικές πληροφορίες και ο τρόπος υποβολής των αιτήσεων για την Πανεπιστημιούπολη Σερρών του Δι.Πα.Ε. θα αναρτηθούν στην ιστοσελίδα του **Διεθνούς Πανεπιστημίου της Ελλάδος**: <https://www.ihu.gr/monades/intprogrs>



**Βήμα 1<sup>ο</sup>**  
**Έλεγχος διδακτικών**  
**μονάδων**

**Βήμα 2<sup>ο</sup>**  
**Επικοινωνία με γραφεία**  
**+ εταιρείες του**  
**εξωτερικού**  
**(letter of acceptance)**

**Βήμα 3<sup>ο</sup>**  
**Αίτηση + εσωτερική**  
**διαδικασία**  
**ΔΙΠΑΕ**